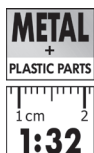
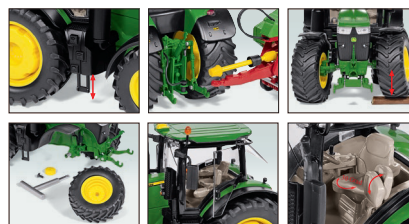


# NEUHEITEN APRIL 2018

## VW AMAROK GP



0778 37 John Deere 7310R  
UVP 84,95 €



0315 02 VW T2 Campingbus  
UVP 14,49 €



0105 03 Feuerwehr – Range Rover  
UVP 14,49 €



0102 02 Land Rover Defender 110  
UVP 16,99 €



0311 49 VW Amarok GP Highline  
UVP 19,99 €



0363 98 Claas Xerion 5000 mit Zwillingsbereifung  
UVP 18,99 €



0610 02 Feuerwehr – Spritzenwagen (Magirus S 3500)  
UVP 13,49 €



0420 02 Pritschen-Lkw mit Ladekran (Magirus S 3500)  
UVP 13,99 €



0520 03 Kühlkoffersattelzug (Magirus)  
UVP 19,99 €



0946 07 THW - Mini-Bagger HR 18 N-Spur 1:160  
UVP 8,99 €

**W**IKING startet mit modellbauerischer Kreativität in den Frühling: Der legendäre Range Rover feiert als Einsatzfahrzeug Premiere, während der Magirus Rundhauber als historischer Feuerwehr-Spritzenwagen ins Programm rollt. Hinzu kommt ein zweiter Magirus S 3500 mit Pritsche und Ladekran, der bereits 1964 als Neuheit angekündigt wurde und jetzt seine Umsetzung erfährt. An die 1960er-Jahre erinnert der Magirus mit Kühlkofferaufzieger der schweizer Handelskette Migros. Mehr vom Freizeitspaß künden der Land Rover Defender 110 und der ewig junge VW T2 als

Campingbus – kultig mit karierten Gardinen und Dachgepäckträger versteht sich. Überdies präsentiert WIKING den facegelifteten VW Amarok GP in der Highline-Ausstattung. Freunde der Landwirtschaft können sich über Neuheiten im kleinen und großen Maßstab freuen: Während der Claas Xerion 5000 mit Zwillingsbereifung in 1:87 vorfährt, erscheint der John Deere 7310R als Top-Schlepper im

landwirtschaftlichen Präzisionsmaßstab 1:32. Das Filigranmodell verfügt über die bekannte Detailfeinheit bei Kabine und Fahrgestell – die Räder können bei Bedarf vorbildgerecht demontiert werden. Die Spur N erhält mit dem Mini-Bagger HR 18 in THW-Farben Verstärkung.

Wiking-Modellbau GmbH & Co. KG  
Schlittenbacher Str. 60  
58511 Lüdenscheid  
info@wiking.de · www.wiking.de