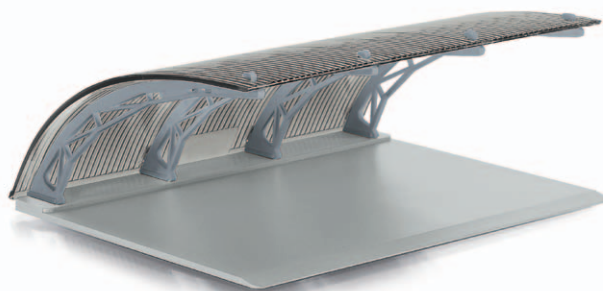


MODELLPFLEGE APRIL 2012 KLASSIKER VOLLER LEBEN



1150 01 Parkhalle
UVP 5,99 €



0828 03 BMW 328
UVP 7,49 €



0796 03 Opel Commodore
UVP 10,49 €



0270 47 Borgward Kastenwagen B611
UVP 12,49 €



0388 39 Landwirtschaftlicher Anhänger
UVP 5,99 €



0066 04 Pferdeanhänger
UVP 7,99 €



0895 04 Pritschenkipper (MB LAK 710)
UVP 13,99 €



0707 02 MAN Lion's City A78
UVP 23,99 €



0722 03 Doppeldeckerbus D2U (Büssing)
UVP 17,99 €

Youngtimer und bewährte Klassiker führt WIKING gelungen zusammen: Besonders die legendäre Parkhalle dürfen die Markenenthusiasten einmal mehr in ihre Sammlung historischer WIKING-Modelle einreihen. Nur wenige Jahre war einst das Fertigmodell aus dem Zubehörprogramm der Traditionsmodellbauer erhältlich, ehe seine Formen für Jahrzehnte im Archiv verschwanden. Unterdessen gibt sich der BMW

328 als Klassiker die Ehre, während der Borgward Kasten B611 als Transporter-Meilenstein an die 1950er-Jahre erinnert. Der Berliner Büssing Doppeldeckerbus D2U mit der zeitgenössischen Werbung des Traditionsschuhhauses Leiser steht derweil ebenso für die 1960er-Jahre wie der MB Kurzauber als Pritschenkipper LAK 710. In typischer Bicolorgestaltung mit Sportappeal erinnert der Opel Commodore an die auffällig zur Schau

getragene Rasan im Straßenbild der 1970er-Jahre. Attraktiv und aufmerksamkeitsstark platzieren sich der MAN Lion's City A78, der Pferdeanhänger und der landwirtschaftliche Anhänger in der Miniaturwelt der Gegenwart.

WIKING-Modellbau GmbH & Co.KG
Schlittenbacher Str. 60
58511 Lüdenscheid
info@wiking.de · www.wiking.de